



LINEE GUIDA D.G.R. 363/2014 e D.G.R. 415/2015

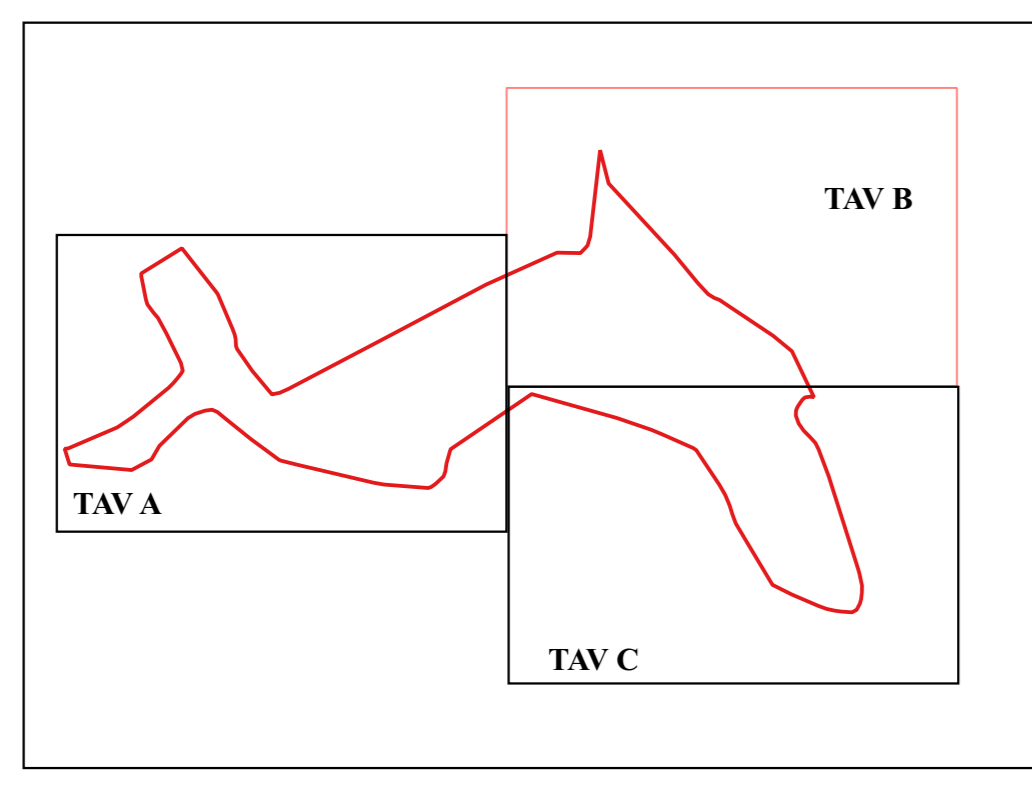
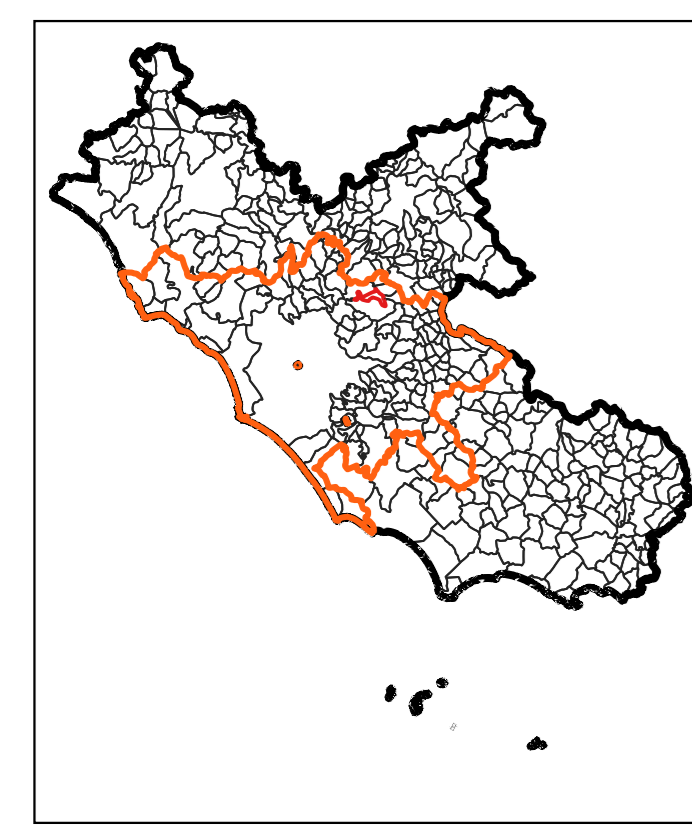
**PIANO DI EMERGENZA COMUNALE**

CARTA DELLO SCENARIO DI RISCHIO INCENDIO BOSCHIVO O INCENDIO DI INTERFACCIA (TAV. B)  
scala 1 : 5.000

Sistema di Riferimento: WGS84/UTM32N (EPSG32632)

Regione Lazio

Comune di Moricone (RM)



Regione: \_\_\_\_\_

Soggetto realizzatore:  
INSFO - Istituto Nazionale Superiore Formazione Operativa di Protezione Civile

Data: \_\_\_\_\_

**Legenda**

- Limiti Comuni Confinanti
- Limiti Comune di Moricone

**Vegetazione Arbustiva e/o Arborea**

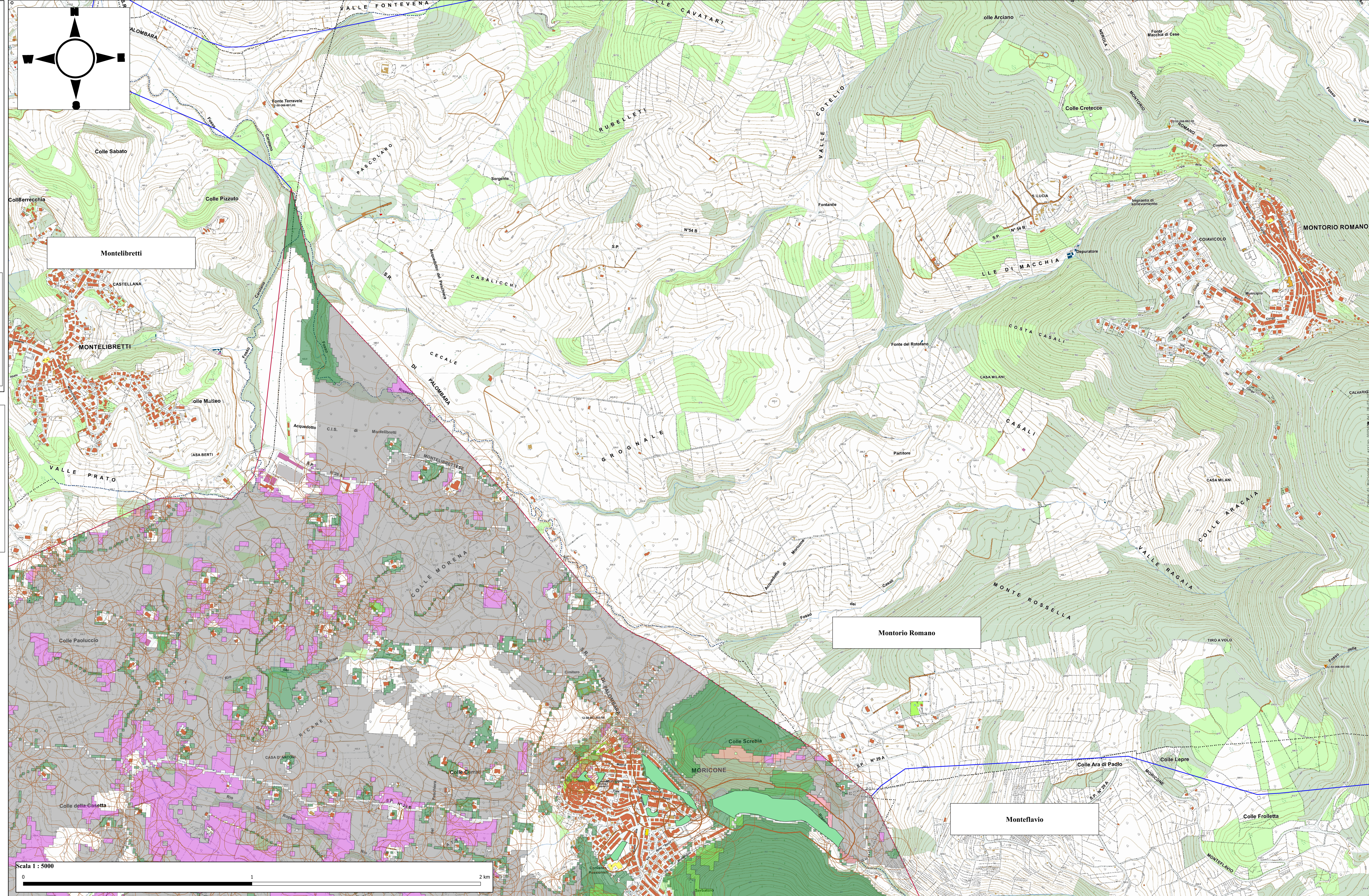
- Conifere
- Frutteti
- Latifoglie
- Oliveti
- Vigneti

**Fasce di contiguità per l'incendio d'interfaccia**

- Fasce di contiguità per l'incendio d'interfaccia (ampiezza di 50 m)

**Parchi**

- Parchi



Fonte dati:  
 - Base cartografica: CTRN 1:5000 Regione Lazio, Opindata Lazio  
 - Contorni amministrativi comunali e dei comuni confinanti: Elaborazione soggetto realizzatore su base Comuni ISTAT  
 - Dati sulla copertura arborea e/o Arbustiva da elaborazione della carta di copertura del suolo 2016  
 - In cartografia non sono riportati dati inerenti le aree percorse da incendi in quanto il comune non è stato in grado di fornire dati  
 - Non è stato possibile rilevare dati sui venti dominanti nella zona.

Scala 1 : 5000

0 1 2 km