



LINEE GUIDA D.G.R. 363/2014 e D.G.R. 415/2015

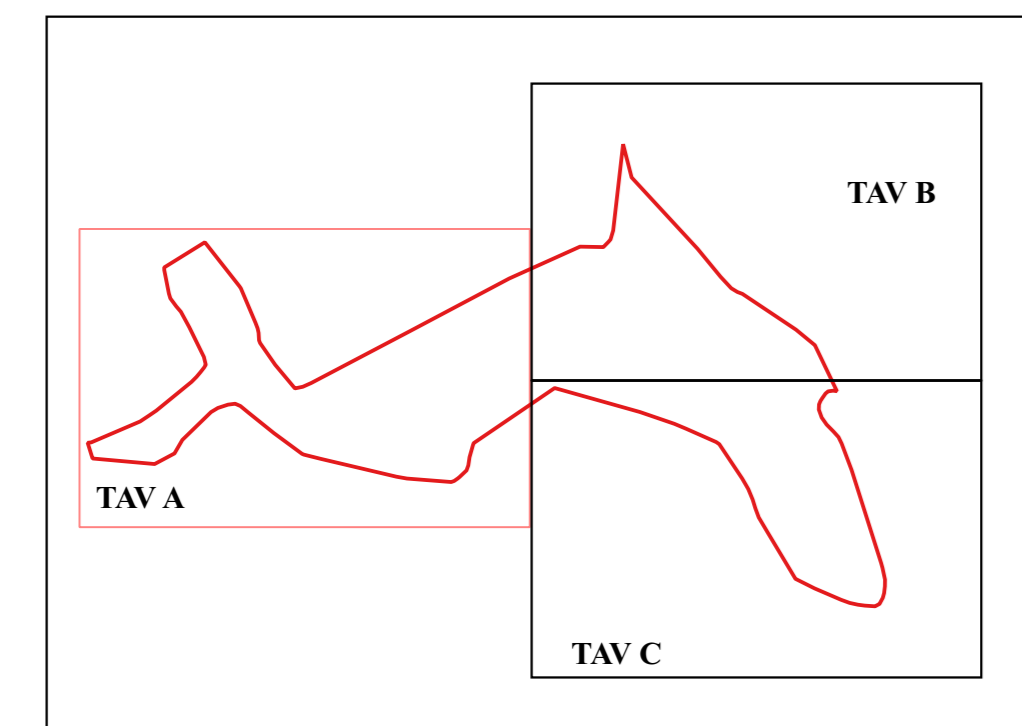
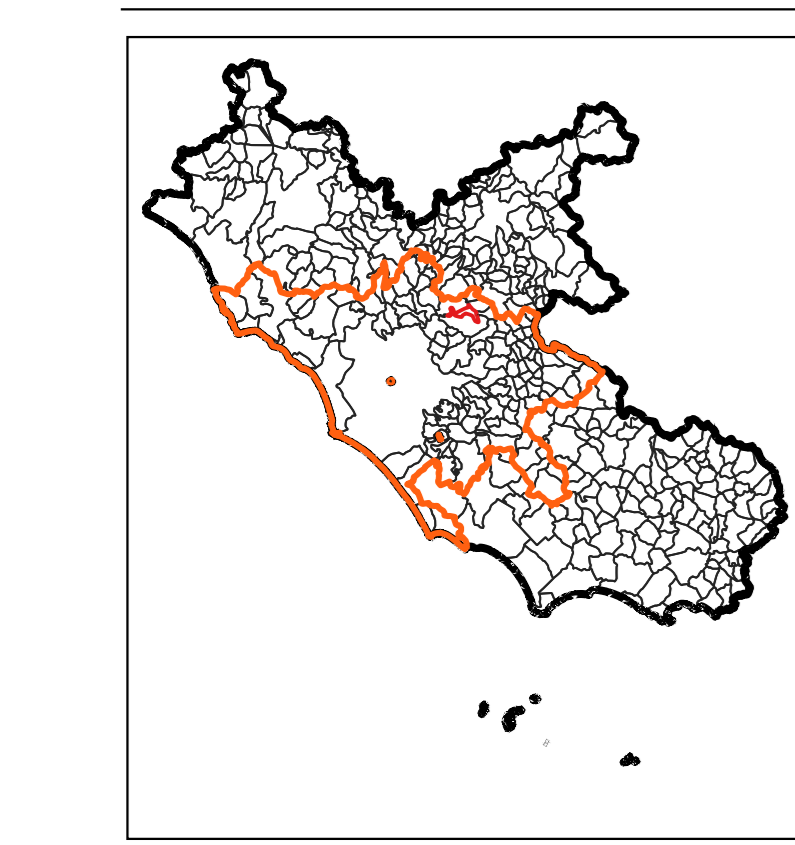
PIANO DI EMERGENZA COMUNALE

CARTA DELLO SCENARIO DI RISCHIO INCENDIO BOSCHIVO O INCENDIO DI INTERFACCIA (TAV A)
scala 1: 5.000

Sistema di Riferimento: WGS84/UTM32N (EPSG32632)

Regione Lazio

Comune di Moricone (RM)



Regione: _____ Soggetto realizzatore: _____ Data: _____

INSFO - Istituto Nazionale Superiore Formazione Operativa di Protezione Civile



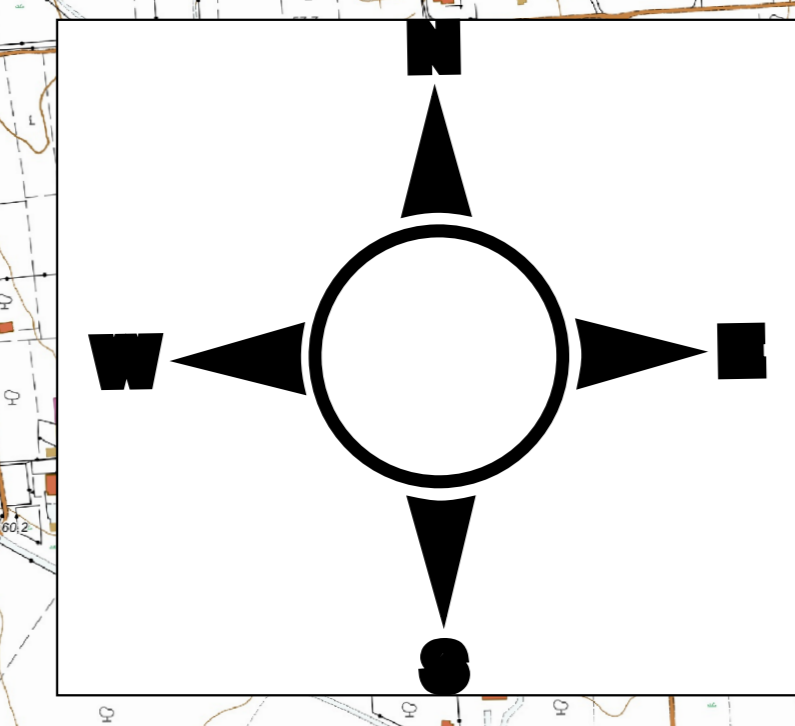
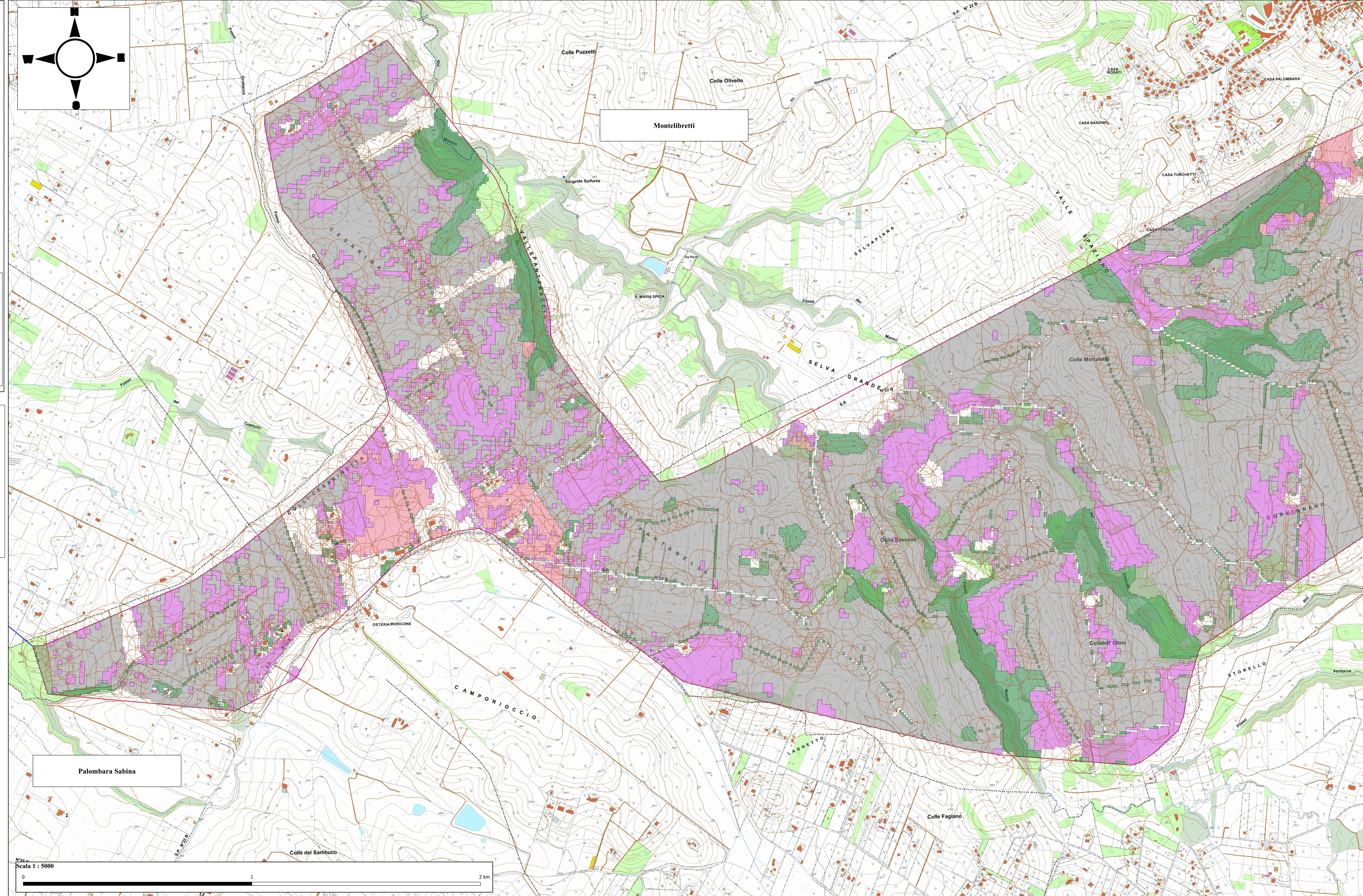
Legenda

- Limiti Comuni Confinanti
- Limiti Comune di Moricone

- Vegetazione Arbustiva e/o Arborea**
- Conifere
- Frutteti
- Latifoglie
- Oliveti
- Vigneti

- Fasce di contiguità per l'incendio d'interfaccia**
- Fasce di contiguità per l'incendio d'interfaccia (ampiezza di 50 m)

- Parchi**
- Parchi



Fonte dati:
- Base cartografica: CTRN 1:5000 Regione Lazio, Opindata Lazio
- Confini amministrativi comunali e dei comuni confinanti: Elaborazione soggetto realizzatore su base Comuni ISTAT
- Dati sulla copertura arborea e/o Arbustiva da elaborazione della carta di copertura del suolo 2016
- In cartografia non sono riportati dati inerenti le aree percorse da incendi in quanto il comune non è stato in grado di fornire dati
- Non è stato possibile rilevare dati sui versanti dominanti nella zona.