

REGIONE LAZIO

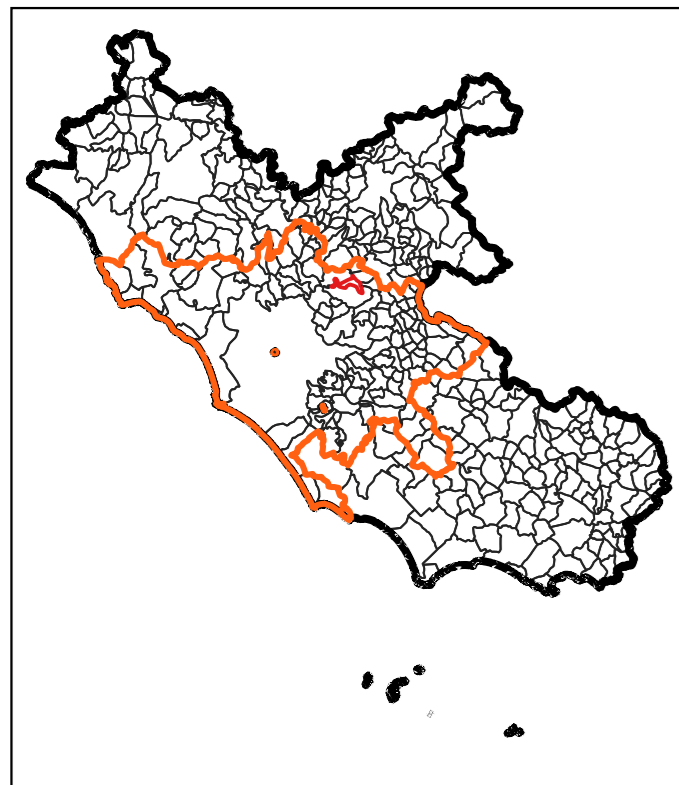
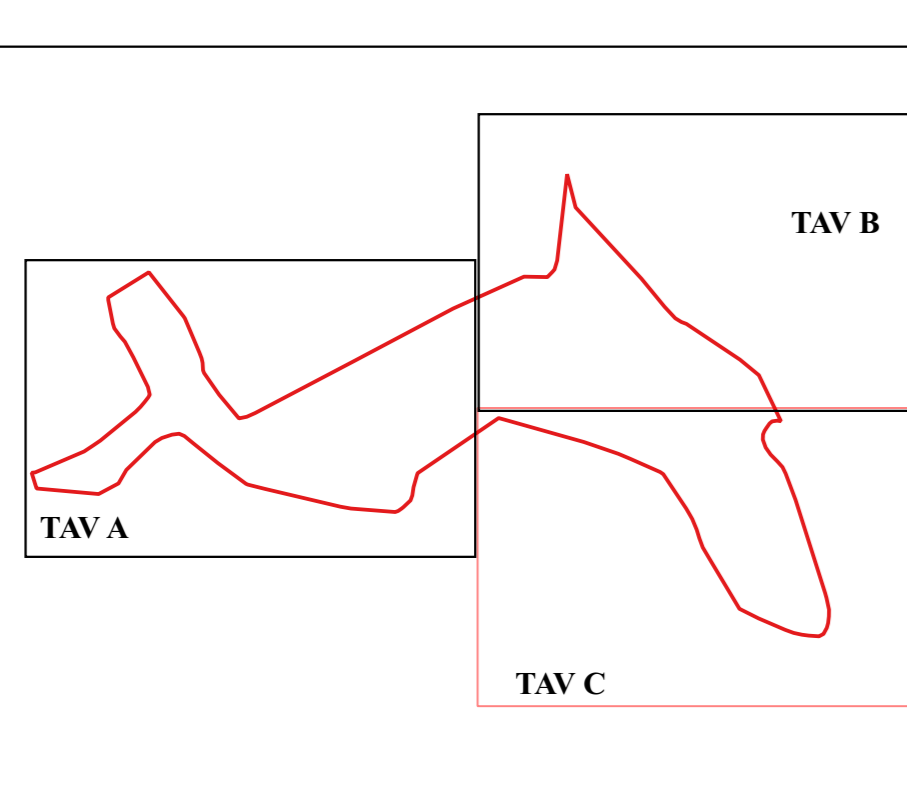
LINEE GUIDA D.G.R. 363/2014 e D.G.R. 415/2015

PIANO DI EMERGENZA COMUNALE

CARTA DELLO SCENARIO DI RISCHIO SISMICO (TAV C)
scala 1:5.000

Sistema di Riferimento: WGS84/UTM32N (EPSG32632)

Regione Lazio
Comune di Moricone (RM)

Regione: Lazio

Soggetto realizzatore: INISFO - Istituto Nazionale Superiore Formazione Operativa di Protezione Civile

Data:



Legenda

Limiti Comuni Confinanti
Limiti Comune di Moricone

Instabilità (ID_i)

- 1
- 2
- 3
- 4
- 5

Stabilità (Tipo_z)

- 1012
- 2001
- 2002
- 2003
- 2004
- 2005
- 2006
- 2007

Edifici Strategici

- ES1 Municipio
- ES2 Edifici Comunali
- ES4 Caserme
- ES6 Scuola Sede di COC
- ES8 Altro - Sede ODV PC ANVVFC delegazione di Moricone

Servizi Essenziali

- ANVVFC protezione Civile delegazione di Moricone
- Servizi Sanitari e Servizi Assistenziali
- Servizi Scolastici
- Servizi Sportivi

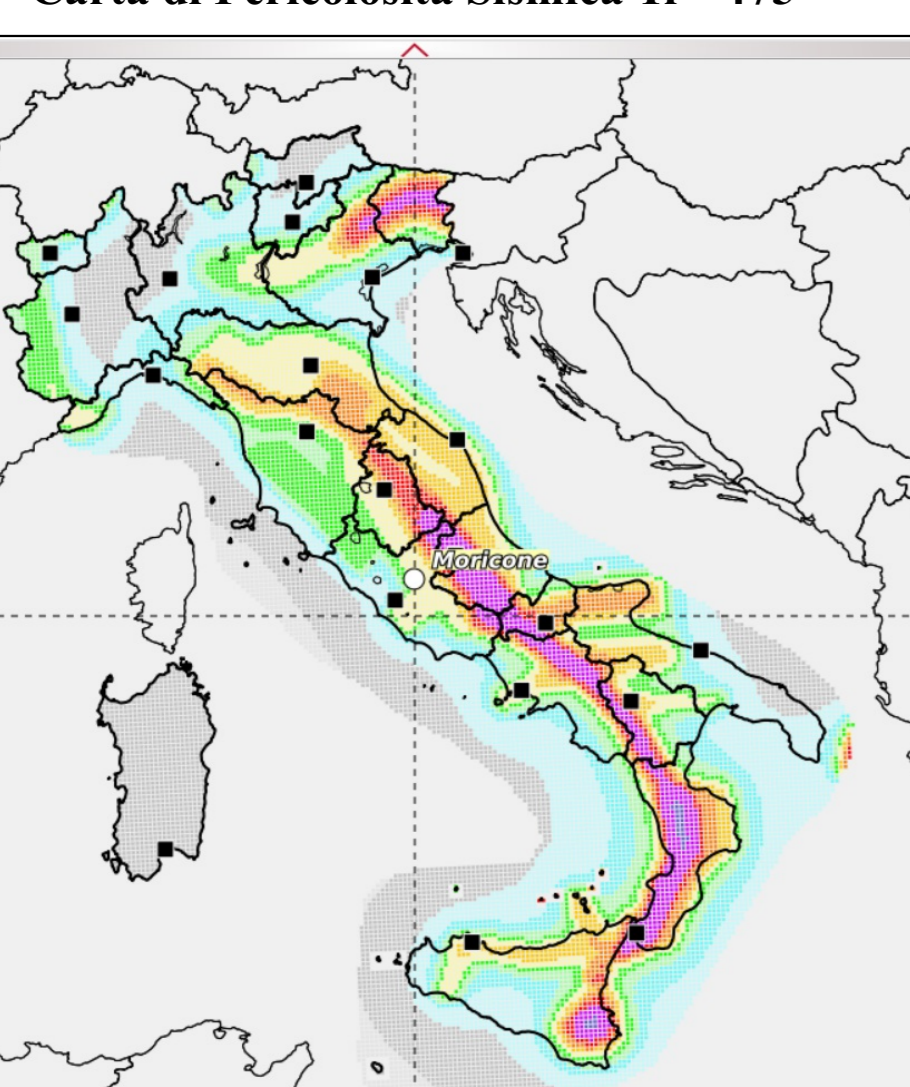
Edifici Rilevanti

- R10 Strutture Scolastiche non sedi di COC
- R11 Altro - Chiesa Sconsacrata sede del Museo del paesaggio dell'olivo e dell'olio
- R12 Lough di canho
- R13 Biblioteca
- R19 Centro anziani o Sede di Pro - loco

Aree di Emergenza

- Aree di Attesa
- AA1 Piazza Regillo
- AA2a Piazza Sante Aureli
- AA2b Piazza Giuseppe Verdi
- AA3 Piazza Sforza Cesarini
- AA4 Largo Colombo
- AA5 Piazzetta di via A. De Vecchis n° 22
- AA6 Piazza tra via A. de Vecchis e via Provinciale
- AA7 Piazzetta di fronte Bar Las Vegas
- AA8 Piazzetta tra via dello Sport e via della Scalinata
- AR Strutture d'Accoglienza
- AR Tendoripi

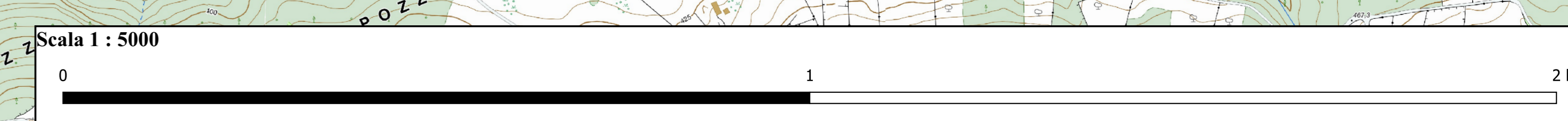
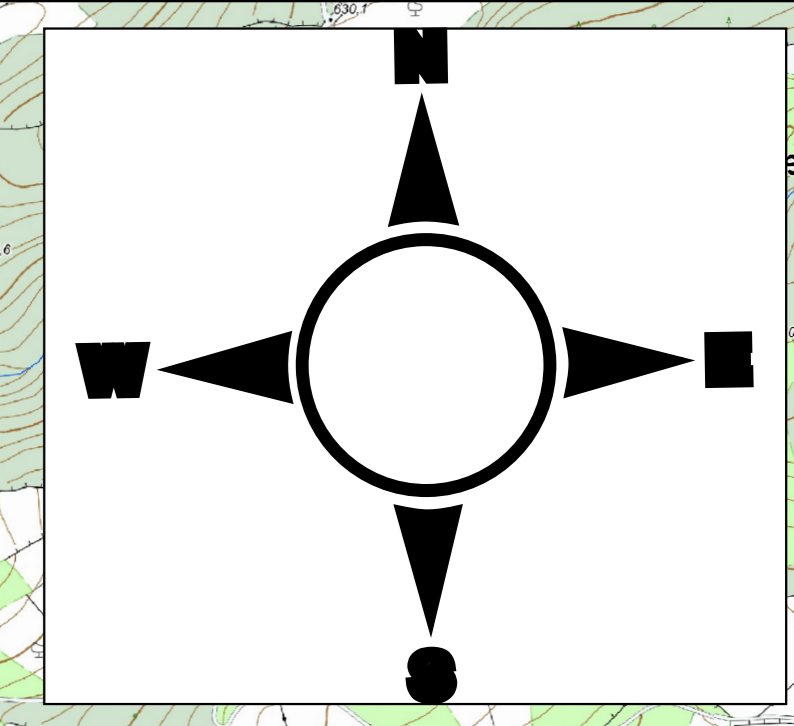
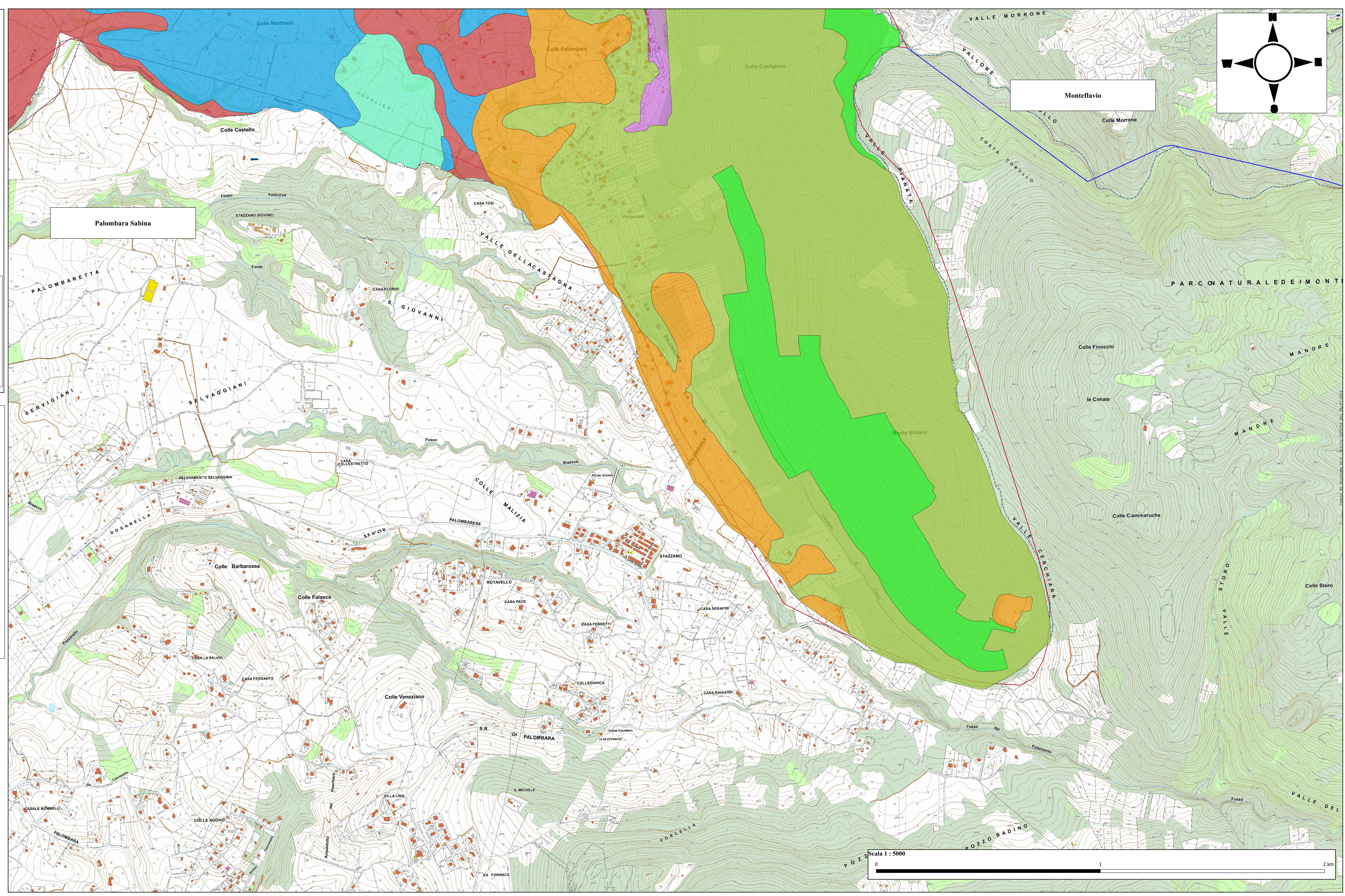
Carta di Pericolosità Sismica Tr=475



Legenda

- < 0,025g
- 0,025-0,075
- 0,075-0,100
- 0,100-0,125
- 0,125-0,150
- 0,150-0,175
- 0,175-0,200
- 0,200-0,225
- 0,225-0,250
- 0,250-0,275
- 0,275-0,300
- 0,300-0,350
- 0,350-0,400
- 0,400-0,450
- 0,450-0,500
- 0,500-0,600
- 0,600-0,700
- 0,700-0,800
- 0,800-0,900
- 0,900-1,000
- 1,000-1,250
- 1,250-1,500
- 1,500-1,750
- 1,750-2,000

Copyright



Fonte dati:
 - Base cartografica: CTRN 1:5000 Regione Lazio, Operata Lazio
 - Contorni amministrativi comunali e dei comuni confinanti: Elaborazione soggetto realizzatore su base Comuni ISTAT
 - Dati Microzonizzazione sismica forniti dal comune
 - INGV