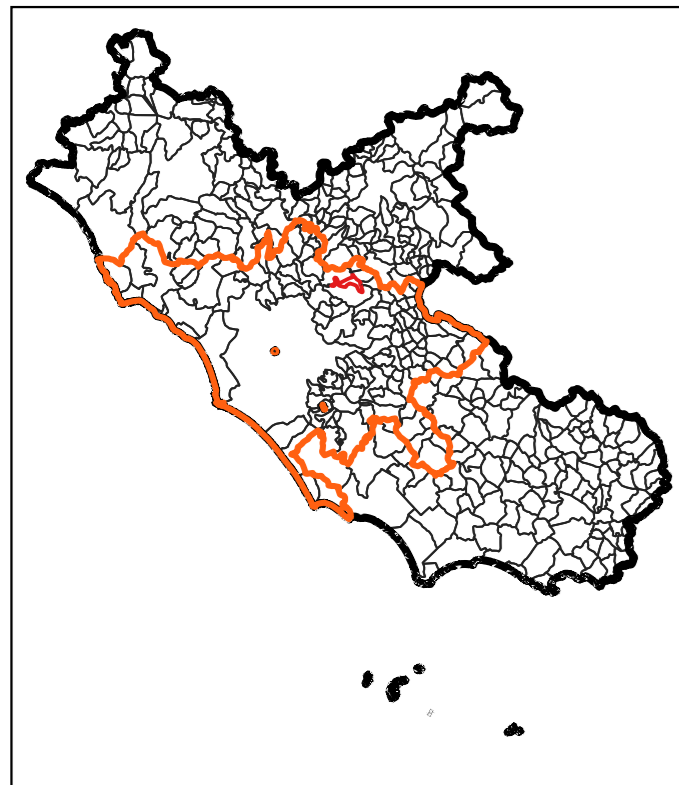
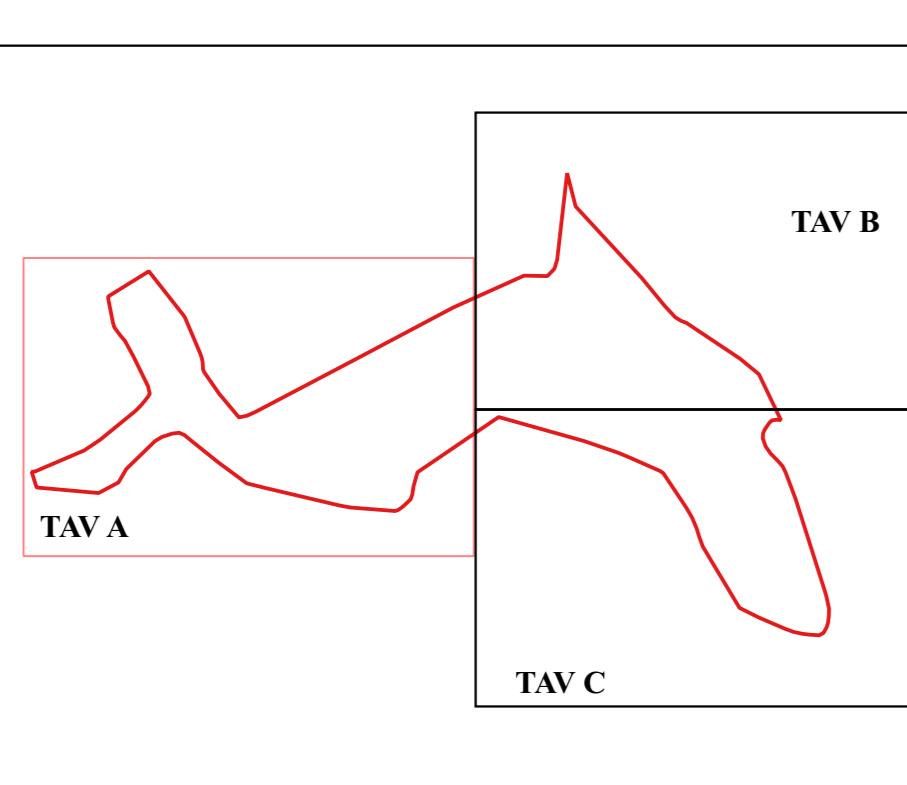


LINEE GUIDA D.G.R. 363/2014 e D.G.R. 415/2015
PIANO DI EMERGENZA COMUNALE
 CARTA DELLE AREE DI EMERGENZA E DEGLI EDIFICI STRATEGICI (TAV. A)
 scala 1 : 5.000
 Sistema di Riferimento: WGS84/UTM32N (EPSG:32632)


Regione Lazio
 Comune di Moricone (RM)

Regione:

Soggetto realizzatore:
 INPSFO - Istituto Nazionale Superiore Formazione Operativa di Protezione Civile

Data:



Legenda

Limiti Comune di Moricone

Limiti Comuni Confinanti

Vie di Collegamento tra Aree di Emergenza Edifici Strategici ed Edifici Rilevanti

- Largo Carlo Alberto dalla Chiesa
- Piazza Giuseppe Verdi
- Piazza Nazionale
- Piazza Regillo
- Piazza Sante Aureli
- Piazza Sforza Cesarini
- Via Aldo Moro
- Via del Forno
- Via del Parco
- Via dello Sport
- Via Dublino
- Via Evaristo Lehani
- Via G. Andrea De Vecchis
- Via Indipendenza
- Via Oberdan
- Via P. Bernardo Silvestrelli
- Via Provinciale
- Via Roma
- Via Stanislao Aureli
- Via Vittorio Veneto

Edifici Rilevanti

- R10 Strutture Scolastiche non sedi di COC
- R11 Altro - Chiesa Sconsacrata sede del Museo del passaggio dell'olio e dell'olio
- R12 Luoghi di culto
- R13 Biblioteca
- R19 Centro anziani o Sede di Pro - loco

Edifici Strategici

- ES1 Municipio
- ES2 Edifici Comunali
- ES4 Caserma
- ES6 Scuola Sede di COC
- ES8 Altro - Sede ODV PC ANVVFC delegazione di Moricone

Aree di Emergenza

- Aree di Attesa
- AA1 Piazza Regillo
- AA2a Piazza Sante Aureli
- AA2b Piazza Giuseppe Verdi
- AA3 Piazza Sforza Cesarini
- AA4 Largo Colombo
- AA5 Piazzetta di via A. De Vecchis n° 22
- AA6 Piazza tra via A. de Vecchis e via Provinciale
- AA7 Piazzetta di fronte Bar Las Vegas
- AA8 Piazzetta tra via dello Sport e via della Scalinata
- AR Strutture d'Accoglienza
- AR Tendoripoli

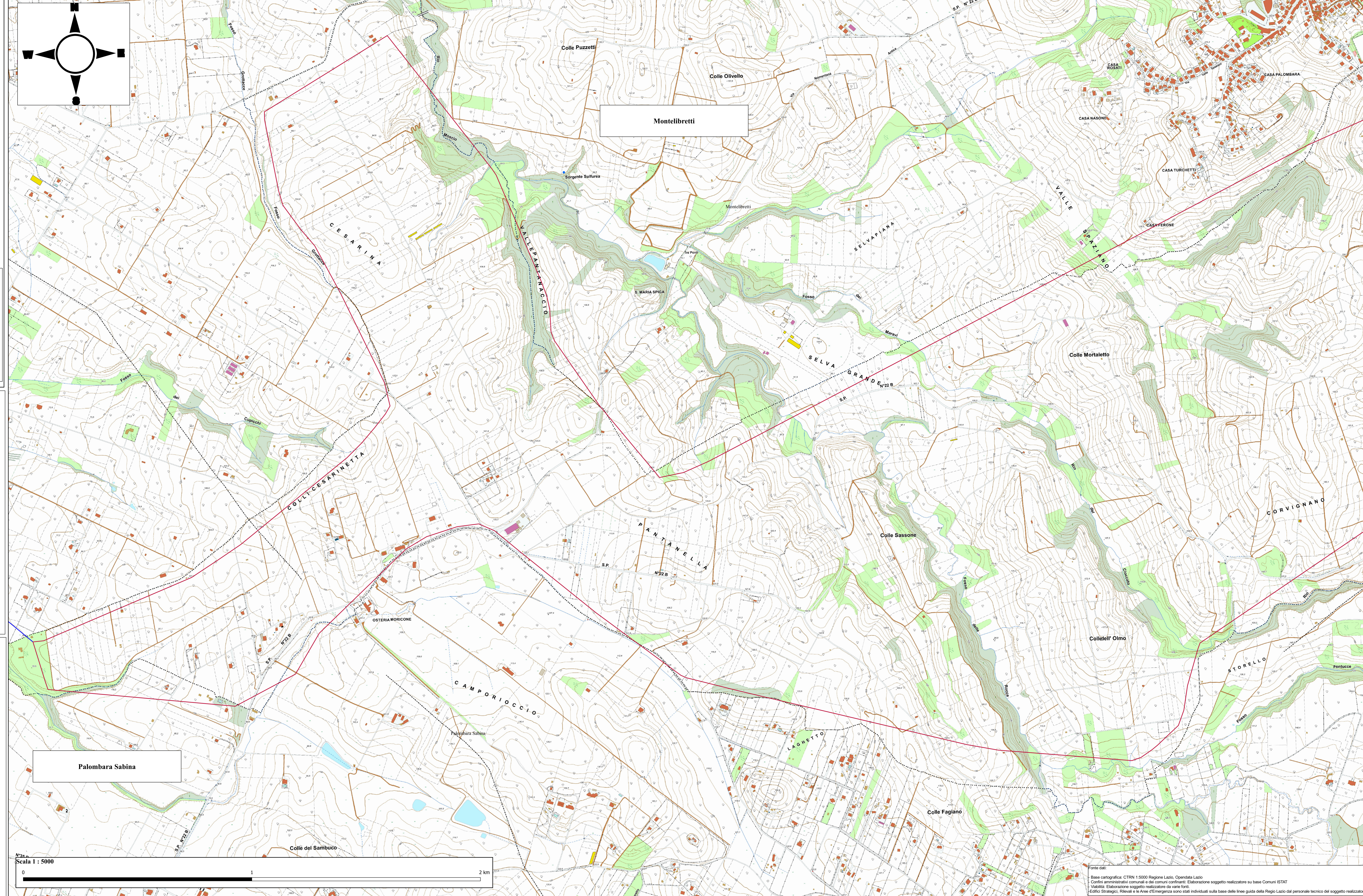
Risorse Strategiche per la gestione delle Emergenze

Risorse Umane

Risorsa	Contatti	Unita di personale	Attività
Corpo Forestale dello Stato - Comando Gruppo Carabinieri Nucleo Forestale	via G. Baglioni 6 - tel.0644066238 0644066238 ep.romano@pec.corfpoforestale.it		Tutela e salvaguardia del territorio
Corpo dei Vigili del Fuoco	via Bucciano 18 - tel. 069044085 069044083 comando.roma@vigilfuoco.it		Soccorso Tecnico Urgente
Arma dei Carabinieri Comando Stazione di Moricone	via del Parco - tel. 077465415		Funzioni di polizia
Polizia locale	piazza Sante Aureli 1 tel. 077465426 fax 077464169		Pubblica Sicurezza
ANVVFC delegazione di Moricone - ODV protezione civile	via dello Sport snc - tel.3880910154 moricone@anvvfc.it presidente Simona D'Andrea tel. 327689374	17 volontari	Soccorso sanitario nelle maxi-emergenze Antincendio forestale Avvistamento e prevenzione incendi Montaggio tendi-silossazione reale Supporto insediamenti alloggiativi Vigilanza Supporto controllo del territorio

Materiali e Mezzi

Materiali e Mezzi	Caratteristiche	Proprietà
Carrello trasporto merci	Rimorchio trasporto merci max Kg 435	ANVVFC delegazione di Moricone
Spargisale	Spargisale capacità 220 Lt con montaggio su sponda	ANVVFC delegazione di Moricone
Gruppo elettrogeno	Gruppo elettrogeno potenza 3,6 Kw	ANVVFC delegazione di Moricone
Motore di disinquinamento	Macchinario capacità 750 lt al minuto	ANVVFC delegazione di Moricone
Brasatore	Brasatore 2 posti	ANVVFC delegazione di Moricone
Brasatore	Brasatore n. 4	ANVVFC delegazione di Moricone
Sacchi a pelo	Sacchi a pelo n. 4	ANVVFC delegazione di Moricone
Decespugliatore	Decespugliatore Stihl	ANVVFC delegazione di Moricone
Motoseghe	Motoseghe Stihl n. 2	ANVVFC delegazione di Moricone
Motoseghe	Motoseghe con asta Stihl n.1	ANVVFC delegazione di Moricone
Manichette	Manichette da 45 e da 70 totali n. 6	ANVVFC delegazione di Moricone
Ifex	Sistema antincendio ad aria compressa n.1	ANVVFC delegazione di Moricone
Radio portatile	Radio portatile Regionale	ANVVFC delegazione di Moricone
Radio portatile	Radio portatile midland g7 n. 2	ANVVFC delegazione di Moricone
Motocarro cassonato	APL Tim 703	Comune
Motocarro cassonato	APL N.L.	Comune
Autocarro e mezzi stradali	Autocarro e mezzi stradali CN 133 TK	Comune in convenzione ANVVFC
Autoscali/Mezzi Speciali	Autoscali	Comune
Autovettura	Mazda 2005 CC 240 DH	Comune in convenzione ANVVFC
Autovettura	Fiat Punto DW 166 S&S	Comune in convenzione ANVVFC



Fonte dati:
 Base cartografica: CTRN 1:5000 Regione Lazio, Operata Lazio
 Confini amministrativi comunali e dei comuni confinanti: Elaborazione soggetto realizzatore su base Comuni ISTAT
 Viabilità: Elaborazione soggetto realizzatore da varie fonti.
 Edifici Strategici, Rilevanti e le Aree di Emergenza sono stati individuati sulla base delle linee guida della Regio Lazio dal personale tecnico del soggetto realizzatore.