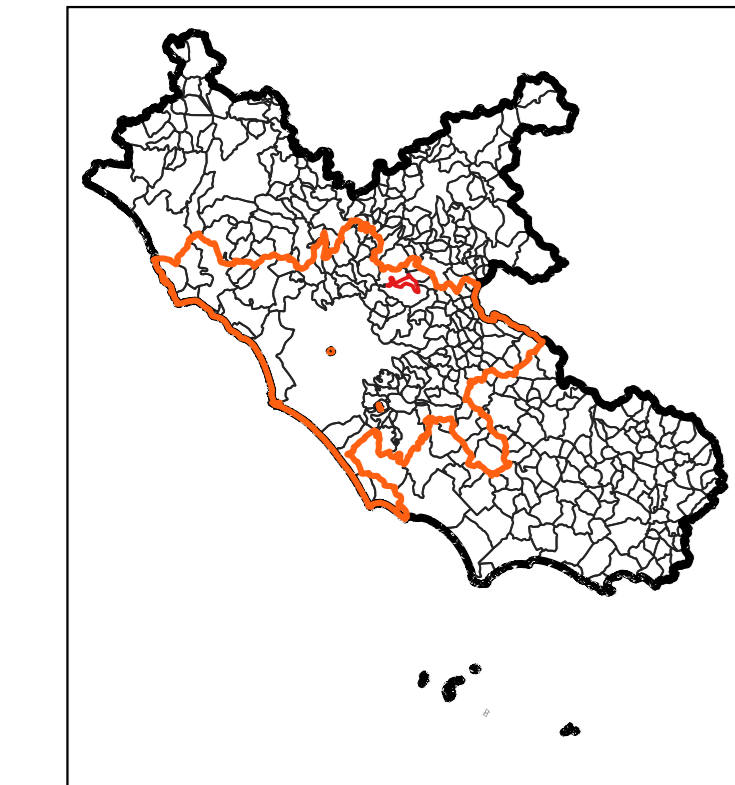
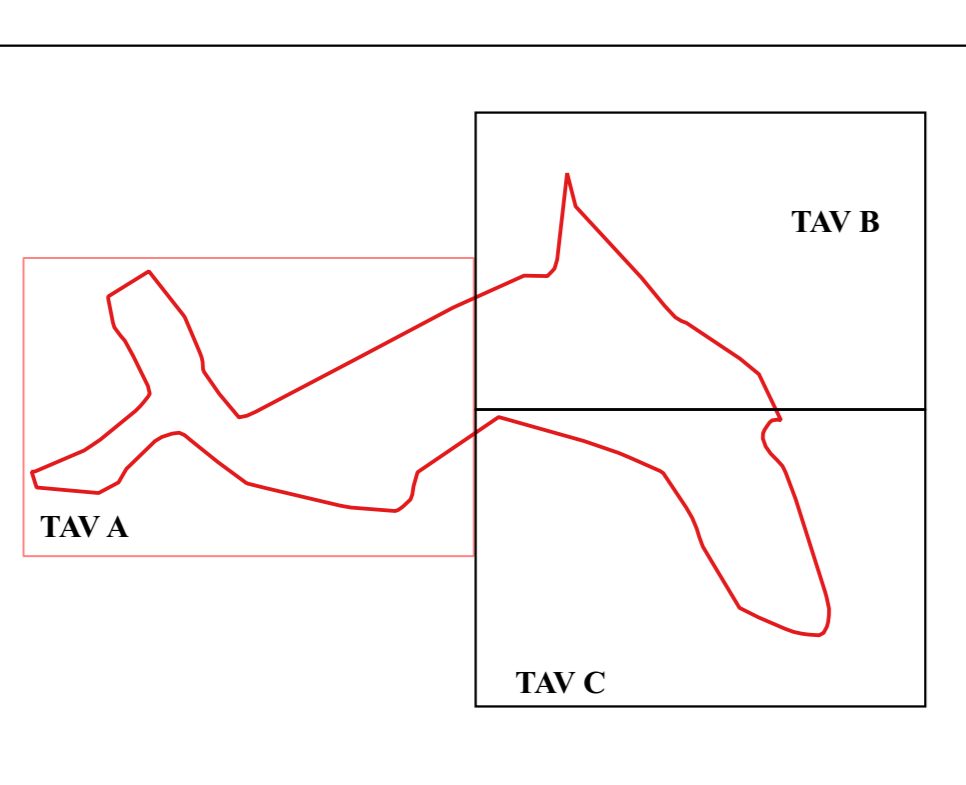
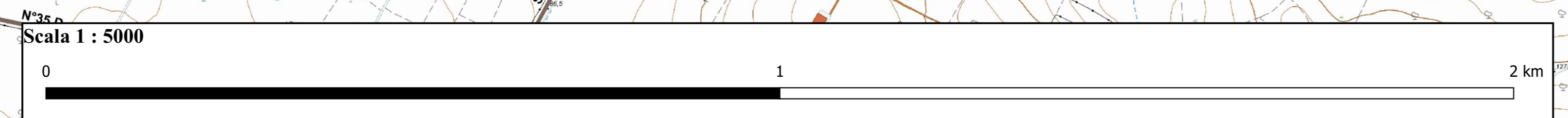
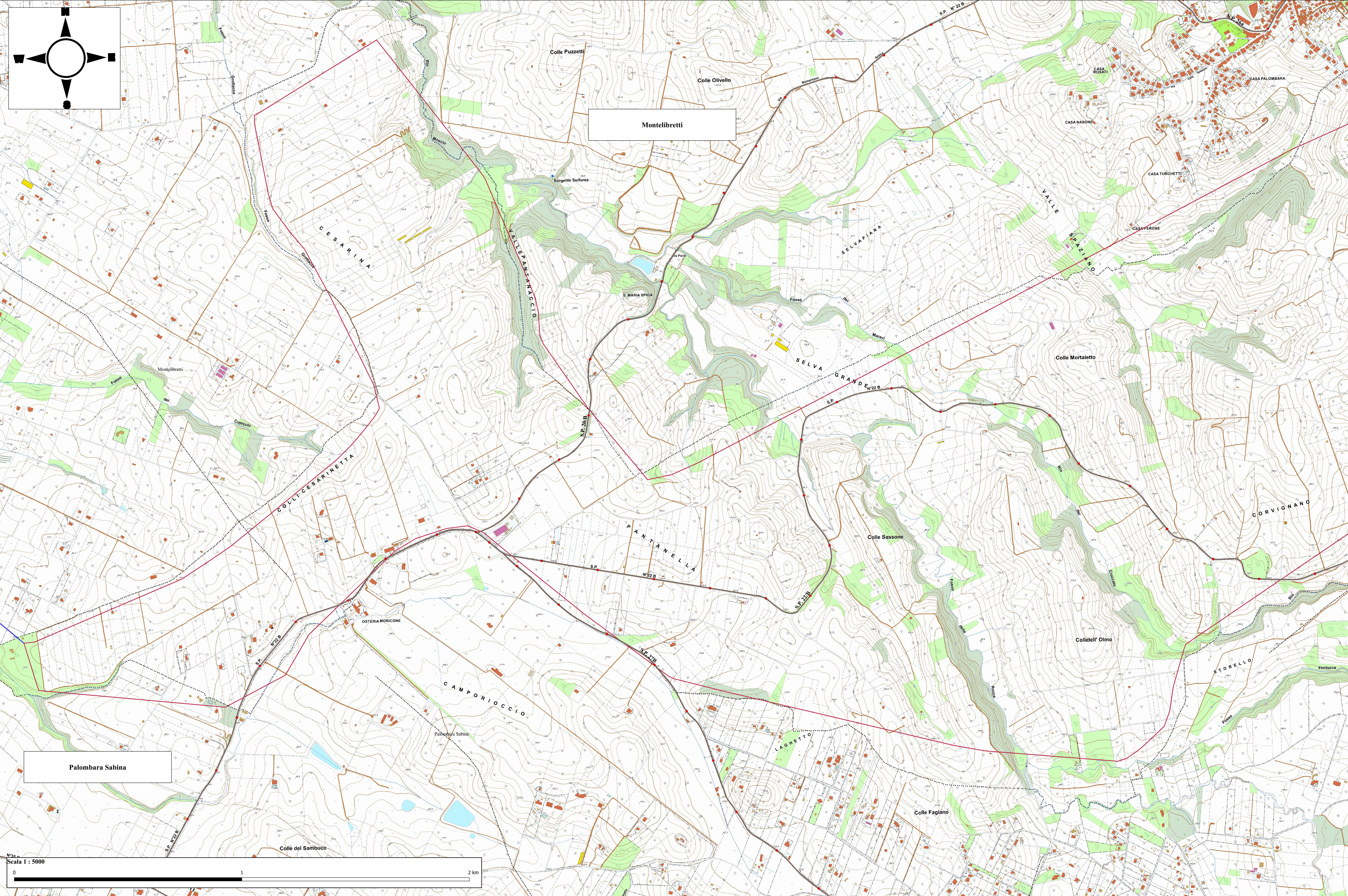
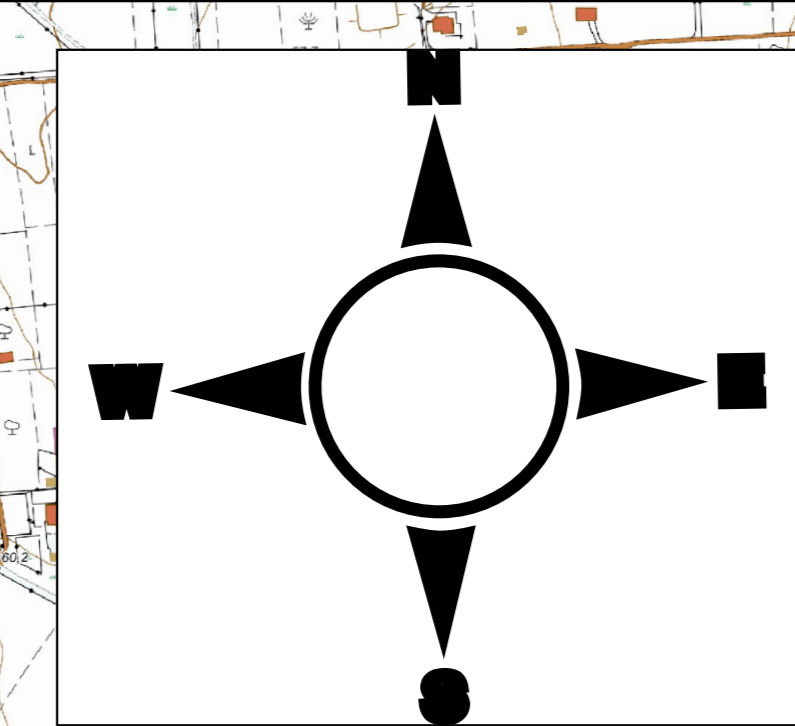


LINEE GUIDA D.G.R. 363/2014 e D.G.R. 415/2015
PIANO DI EMERGENZA COMUNALE
 CARTA DI INQUADRAMENTO TERRITORIALE (TAV. A)
 scala 1 : 5.000
 Sistema di Riferimento: WGS84/UTM32N (EPSG32632)

Regione Lazio
 Comune di Moricone (RM)



Regione: _____ Soggetto realizzatore: IN.S.F.O. - Istituto Nazionale Superiore Formazione Operativa di Protezione Civile Data: _____



Legenda

Limiti Comuni Confinanti
 Limiti Comune di Moricone

Servizi Essenziali

- ▲ ANVVFC protezione Civile delegazione di Moricone
- Servizi Sanitari e Servizi Assistenziali
- Servizi Scolastici
- Servizi Sportivi

Servizi a Rete e Infrastrutture

- SR1 Rete Idrica
- SR11 Strade Provinciali
- SR3 Rete Gas

Viabilità principale di connessione tra l'ambito di pianificazione e i principali nodi di accesso esterni

- V4 Strade Provinciali

Inquadramento Territoriale

Dati di Base	
Comune	Moricone
Codice ISTAT Comune	58067
Provincia	Roma
Codice ISTAT Provincia	58
Autorità di Bacino di appartenenza	Autorità di bacino del fiume Tevere
Estensione Territoriale in Kmq	19,59 Kmq
Comuni confinanti	Montorio Romano, Montelibretti, Monteflavio, Palombara Sabina
Comunità Montana di appartenenza (denominazione CM)	IX Comunità Montana del Lazio
Appartenenza a Unione di Comuni (denominazione UoC, se presente)	Unione dei Comuni: Comune di Monteflavio e Comune di Montorio Romano
Appartenenza ad altre aggregazioni comunali	Città delle Ciliegie, Città dei bambini
Zona di allerta meteo (in riferimento alla classificazione del CER, ex DGR 272/2012)	B - Bacino Medio Tevere
Zona sismica (DGR n. 387 e 835 del 2009)	2B - Roma

Riferimenti Comunali	
Sindaco	Pascari Giovanni Battista - Cellulare: 332689336
Indirizzo Sede municipale	Piazza Sante Aureli 1
Indirizzo sito internet sede municipale	www.comune.moricone.rm.it
Telefono sede municipale	0774 605168 Centralino
E - mail sede municipale	protocollomoricone@pec.it

Fonte dati:
 - Base cartografica: CTRN 1:5000 Regione Lazio, Opindata Lazio
 - Contorni amministrativi comunali e dei comuni confinanti: Elaborazione soggetto realizzatore su base Comuni ISTAT
 - Viabilità: Elaborazione soggetto realizzatore da varie fonti
 - Servizi a rete e Infrastrutture: dati forniti dall'Ufficio Tecnico Comunale (N.B. per alcuni dei servizi a rete non è stato possibile avere dati attendibili per cui non sono stati riportati in cartografia)
 - Servizi essenziali: dati forniti dall'ufficio tecnico comunale.