

LINEE GUIDA D.G.R. 363/2014 e D.G.R. 415/2015
PIANO DI EMERGENZA COMUNALE
 CARTA DELLE AREE DI EMERGENZA E DEGLI EDIFICI STRATEGICI (TAV.C)
 scala 1 : 5.000
 Sistema di Riferimento: WGS84/UTM32N (EPSG32632)

Regione Lazio
 Comune di Moricone (RM)

Regione: _____ Soggetto realizzatore: INSPFO - Istituto Nazionale Superiore Formazione Operativa di Protezione Civile Data: _____

Legenda

Limiti Comune di Moricone
 Limiti Comuni Confinanti

Vie di Collegamento tra Aree di Emergenza Edifici Strategici ed Edifici Rilevanti

- Largo Carlo Alberto dalla Chiesa
- Piazza Giuseppe Verdi
- Piazza Nazionale
- Piazza Regilio
- Piazza Sante Aureli
- Piazza Sforza Cesarini
- Via Aldo Moro
- Via del Forno
- Via del Parco
- Via dello Sport
- Via Dublino
- Via Evaristo Lebani
- Via G. Andrea De Vecchis
- Via Indipendenza
- Via Oberdan
- Via P. Bernardo Silvestrelli
- Via Provinciale
- Via Roma
- Via Sant'Isidoro Aureli
- Via Vittorio Veneto

Edifici Rilevanti

- R10 Strutture Scolastiche non sedi di COC
- R111 Altro - Chiesa Sconsacrata sede del Museo del paesaggio dell'olivo e dell'olio
- R12 Luoghi di culto
- R13 Biblioteca
- R19 Centro anziani o Sede di Pro - loco

Edifici Strategici

- ESI Municipio
- ES2 Edifici Comunali
- ES4 Caserme
- ES6 Scuola Sede di COC
- ES8 Altro - Sede ODV PC ANVVFC delegazione di Moricone

Aree di Emergenza

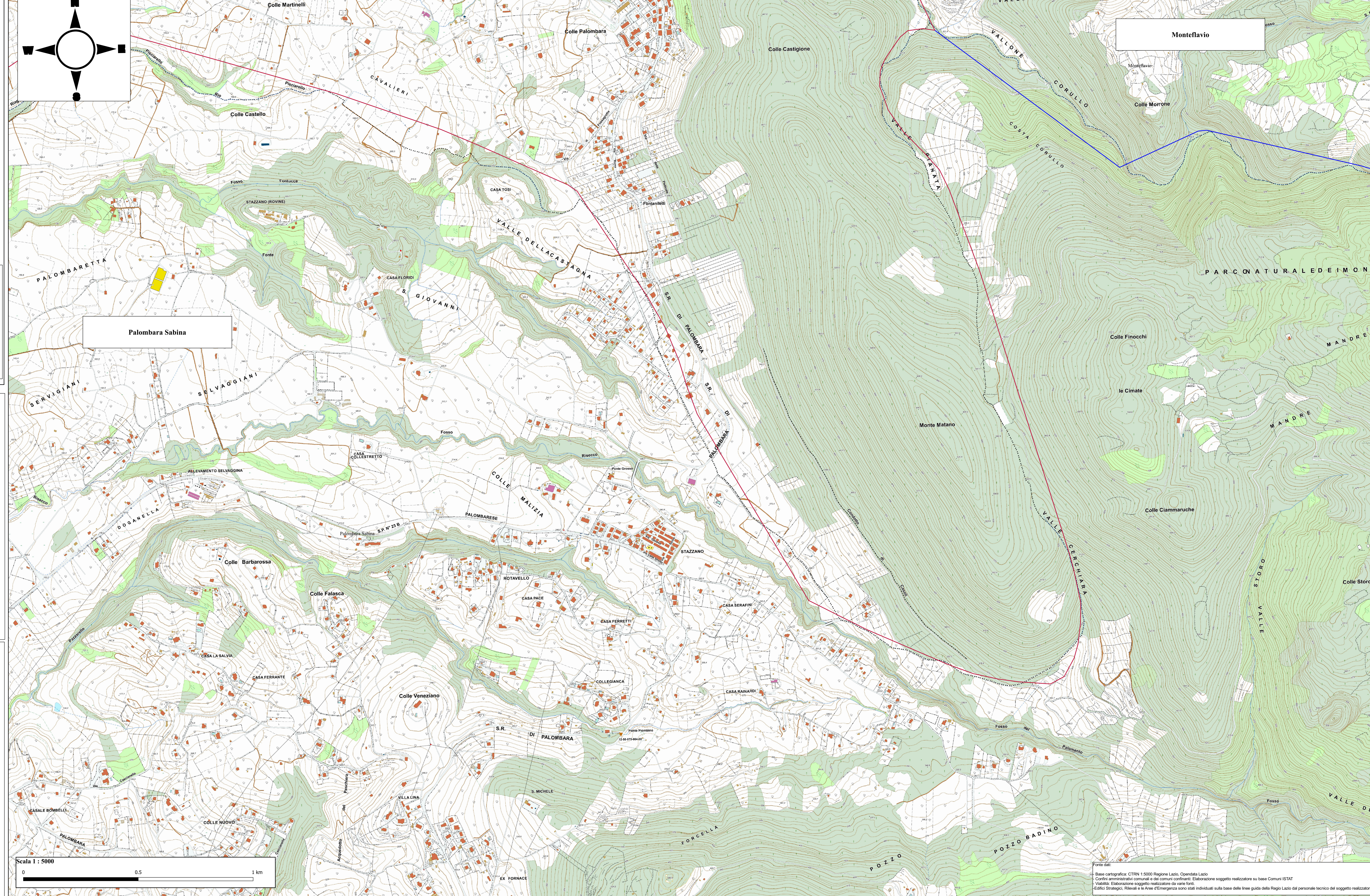
- Arce di Attesa
- AA1 Piazza Regilio
- AA2a Piazza Sante Aureli
- AA2b Piazza Giuseppe Verdi
- AA3 Piazza Sforza Cesarini
- AA4 Largo Colombo
- AA5 Piazzetta di via A. De Vecchis n° 22
- AA6 Piazzetta tra via A. de Vecchis e via Provinciale
- AA7 Piazzetta di fronte Bar Las Vegas
- AA8 Piazzetta tra via dello Sport e via della Scalinata
- AR Strutture d'Accoglienza
- AR Tendoroli

Risorse Strategiche per la gestione delle Emergenze
Risorse Umane

Risorsa	Contatti	Unita di personale	Attività
Corpo Forestale dello Stato - Comando Gruppo Carabinieri Nucleo Forestale	via G. Baglivi 6 - tel.0644066238 fax 064406610 comando@corpoforestale.it		Tutela e salvaguardia del territorio
Corpo dei Vigili del Fuoco	via Baciano 18 - tel. 069944085 fax 069944083 comando.comando@vigilfuoco.it		Secourso Tecnico Urgente
Arma dei Carabinieri Comando Stazione di Moricone	via del Parco - tel. 0774604115		Funzioni di polizia
Polizia locale	piazza Sante Aureli 1 tel. 0774604120 fax 0774604109		Pubblica Sicurezza
ANVVFC delegazione di Moricone - ODV protezione civile	via dello Sport snc - tel.3880910154 moriconemai@vce.it presidenza Simona D'Andrea tel. 3276589374	17 volontari	Secourso sanitario nelle maxi-emergenze Antincendio forestale Assistenza e prevenzione incendi Montaggio tendobalconnazione rovinale Supporto interventi albergoativi Visibilità Supporto controllo del territorio

Materiali e Mezzi

Materiali e Mezzi	Caratteristiche	Proprietà
Cerretto trasporto merci	Rimorchio trasporto merci max Kg 435	ANVVFC delegazione di Moricone
Spargiacqua	Spargiacqua capacità 220 Lt con montaggio su sponda	ANVVFC delegazione di Moricone
Gruppo elettrogeno	Gruppo elettrogeno potenza 3,6 Kw	ANVVFC delegazione di Moricone
Mezzo di disinquinamento	Motopompa capacità 750 lt al minuto	ANVVFC delegazione di Moricone
Trattore	Trattore 3 posti	ANVVFC delegazione di Moricone
Brandine	Brandine n. 4	ANVVFC delegazione di Moricone
Sacchi a pelo	Sacchi a pelo n. 4	ANVVFC delegazione di Moricone
Decapugliatore	Decapugliatore Sibal	ANVVFC delegazione di Moricone
Motosighe	Motosighe Sibal n. 2	ANVVFC delegazione di Moricone
Motosighe	Motosighe con asta Sibal n. 1	ANVVFC delegazione di Moricone
Manichette	Manichette da 45 e da 70 totali n. 6	ANVVFC delegazione di Moricone
Flex	Sistema antincendio ad aria compressa n.1	ANVVFC delegazione di Moricone
Radio portatile	Radio portatile Regionale	ANVVFC delegazione di Moricone
Radio portatile	Radio portatile m8land g7 n. 2	ANVVFC delegazione di Moricone
Motocarro-cassonate	APV Tim 703	Comune
Motocarro cassonate	APV XLI	Comune
Autocarro e mezzi stradali	Autocarro e mezzi stradali CN 131 TR	Comune in convenzione ANVVFC
Autoscala/Mezzi Speciali	Autoscala	Comune
Autovettura	Mazda 2005 CC 240 DH	Comune in convenzione ANVVFC
Autovettura	Fiat Punto DV 166 SC	Comune in convenzione ANVVFC



Fonte dati:
 - Base cartografica: CTRN 1:5000 Regione Lazio, Operata Lazio
 - Confini amministrativi comunali e dei comuni confinanti: Elaborazione soggetto realizzatore su base Comuni ISTAT
 - Visibilità: Elaborazione soggetto realizzatore da varie fonti.
 Edifici Strategici, Rilevanti e le Aree d'Emergenza sono stati individuati sulla base delle linee guida della Regio Lazio dal personale tecnico del soggetto realizzatore.